

Odpowiedzialne nagradzanie, przy jednoczesnym  
wspieraniu diety dla psów i kotów

**TROVET**



*Chcę dać mojemu psu lub kotu coś extra  
poza dietę ... co mam zrobić?*



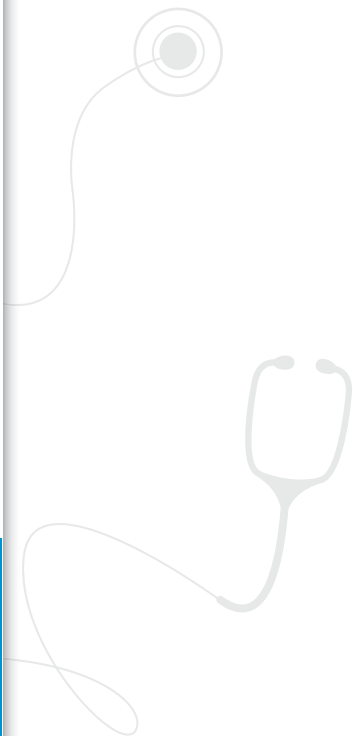
Veterinary exclusive



*betrouwbare en betaalbare dieetvoeding*



**Veterinary exclusive**



Żywność dietetyczna Twojego psa lub kota posiada pewne właściwości, które zapobiegają pogarszaniu stanu zwierzęcia. Na przykład dieta odchudzająca jest stosunkowo niskoenergetyczna, dieta anty-struwitowa wykazuje działanie zakwaszające mocz, a dieta stosowana przy problemach przewodu pokarmowego jest lekkostrawna. „Normalne” traktowanie psów lub kotów będących na diecie może negatywnie wpływać na skuteczność diety. W związku z tym lekarze weterynarii zalecają nagradzanie psa lub kota odpowiednimi przekąskami.

## Index

Kamica moczowa.....	4
Kamica moczowa szczawianowa.....	5
Kwas moczowy i cysty kamicy układu moczowego.....	5
Choroby nerek.....	5
Choroby serca.....	6
Choroby wątroby.....	6
Choroby układu pokarmowego.....	7
Alergia pokarmowa i nietolerancja pokarmowa.....	7
Zaburzenia związane z glutenem.....	8
Otyłość.....	9
Choroby zębów.....	9
Choroby stawów.....	10
Przepis na samodzielne wykonanie przekąsek.....	11
Wskaźniki nagród.....	12

*TROVET oferuje bardzo szeroką gamę przekąsek dla psów i kotów. Właściwości różnych przekąsek TROVET nie mają wpływu na funkcjonalność odpowiednich diet TROVET.*

*Przekąski są odpowiednie dla zdrowych zwierząt, które otrzymują dietetyczne produkty. Nie wszystkie przekąski są odpowiednie dla dorastających zwierząt. Zawsze pytaj lekarza weterynarii o więcej informacji i porad.*

## **Kamica moczowa**

Struwit to najczęściej występująca choroba pęcherza moczowego u psów i kotów. Struwit powstaje z magnezu, amonu i fosforanu. Jeśli w moczu znajduje się zbyt wiele tych cząsteczek, mogą się łączyć ze sobą i tworzyć kryształy, które mogą rosnąć do rozmiarów kamieni. Kryształy struwitu nie mogą się tworzyć w kwaśnym moczu. Wiele przysmaków nie jest przystosowanych i przy regularnym zażywaniu mogą powodować tworzenie się kryształów. Przekąski takie jak ser, kiełbasa, mleko, ale także zwykłe smakołyki dla psów i kotów nie są odpowiednie w przypadku struwitów.



*Odpowiednie przekąski TROVET mają niższą zawartość magnezu, fosforu i białka i/lub nie zakwaszają moczu. Powodują obniżenie pH moczu, co przyczynia się do wydalania wapnia z organizmu. Młode zwierzęta mają zwiększone zapotrzebowanie na wapń, oprócz prawidłowego bilansu wapnia/fosforu wspomagającego wzrost kości. Ze względu na fakt, że przekąski są odpowiednie dla zwierząt podatnych na tworzenie struwitu, mają działanie zakwaszające moczu lub zaburzają równowagę wapnia i fosforu, podawanie ich zwierzętom w okresie wzrostu nie jest zalecane.*

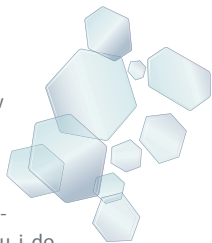
## Kamica moczowa szczawianowa

Należy unikać składników o wysokiej zawartości szczawianów u zwierząt z kamicą moczową szczawianową, ponieważ organizm wchłania szczawian w jelitach. Szczawian musi zostać wydalony z moczem. Rzeczywista zawartość wapnia w przekąsce odgrywa jedynie małą rolę w kamicy moczowej szczawianowej.



## Kwas moczowy i cystyny kamicy układu moczowego

Kwas moczowy i cystyny szybciej rozwijają się w moczu kwaśnym (niskie pH). Takie kamienie są nierozpuszczalne. Po powstaniu, kamienie muszą zostać wydalone z organizmu z moczem lub chirurgicznie. Cytryniany potasu dodaje się do niskokalorycznych przekąsek, aby neutralizować pH moczu i do wiązania wapnia, który jest obecny w moczu.



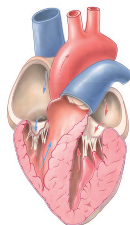
## Choroby nerek

Oprócz właściwości smakowych, niska zawartość fosforu i białka to główne cechy diety stosowanej w chorobach nerek. Niższy poziom fosforu pomaga spowolnić zużycie nerek. Niższa zawartość białka zmniejsza gromadzenie toksyn w organizmie.

*Odpowiednie przekąski TROVET zawierają ograniczoną zawartość białka i/lub niższy poziom fosforu, aby zmniejszyć obciążenie nerek.*

## Choroby serca

W przypadku problemów z sercem, serce nie jest w stanie wystarczająco przepompować krwi, aby mogła krążyć w całym organizmie. Spożycie zbyt dużej ilości sodu podwyższa ciśnienie krwi. Ze względu na podwyższone ciśnienie krwi, płyn może ująć z naczyń krwionośnych do jamy brzusznej. Leki moczopędne mogą zapobiec niechcianej retencji płynów. Stosowania leków przeciw nadciśnieniowych zmniejsza obciążenie serca.



*Odpowiednie przekąski mają poziom niski sodu i mogą być bezpiecznie używane przy problemach z sercem.*

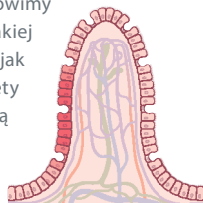
## Choroby wątroby

U psów z zaburzeniami czynności wątroby często zaleca się nie dawać do diety żadnych przekąsek, aby zminimalizować obciążenie wątroby.

*W zależności od typu choroby wątroby, pies może zajadać się przekąskami. Jednak, w przypadku stłuszczenia wątroby, najlepszym wyborem są przekąski o niskiej zawartości węglowodanów. U psów z encefalopatią wątroby dieta powinna być uboga w białko.*

## Choroby układu pokarmowego

Jeśli pewne składniki żywności nie są tolerowane mówimy o nadwrażliwości pokarmowej. Wynikiem takiej nietolerancji są choroby układu pokarmowego, takie jak wymioty i biegunka. Teoretycznie każdy składnik diety może być przyczyną tych objawów. Przyczyny mogą się różnić u poszczególnych zwierząt. Odpowiednie przekąski zawierają źródła białka zwierzęcego, które rzadko powodują reakcje nadwrażliwości. W zależności od nasilenia i przyczyn zaburzeń żołądkowo-jelitowych, możliwe jest podawanie przekąsek z różnego źródła białka i węglowodanów.



*inflamed intestinal wall*

*Zacznij od jednej i nie stosuj zbyt wielu różnych wariantów.*

## Alergia pokarmowa i nietolerancja pokarmowa

Alergia i nietolerancja pokarmowa pojawia się, jeśli niektóre składniki żywności nie są tolerowane. Wynikiem alergii i nietolerancji są nie tylko problemy żołądkowo-jelitowe, takie jak wymioty i biegunka, ale także problemy skóry i sierści. Teoretycznie każdy składnik diety może być przyczyną tych objawów. Przyczyny mogą się różnić u poszczególnych zwierząt. Odpowiednie przekąski zawierają źródła białka zwierzęcego, które rzadko powodują reakcje nadwrażliwości.

*W zależności od nasilenia i przyczyn zaburzeń żołądkowo-jelitowych, możliwe jest podawanie przekąsek z różnego źródła białka i węglowodanów. Przekąski są lekkostrawne i hipoalergiczne. Zmniejsza to możliwość wystąpienia reakcji nadwrażliwości. Zacznij od jednej i nie stosuj zbyt wielu różnych wariantów.*

## Zaburzenia związane z glutenem

Zaburzenia związane z glutenem stanowią grupę zaburzeń, w których gluten odgrywa kluczową rolę. Zaburzenia te mogą być objawowe lub bezobjawowe i mogą wywoływać reakcję autoimmunologiczną lub reakcję alergiczną. Gluten to białko zbożowe, pochodzące z pszenicy, owsa, ryżu i kukurydzy. Białko pszenicy stanowi około osiemdziesięciu procent glutenu. Przyczyny zaburzeń związanych z glutenem są przedmiotem nieporozumień. Gluten składa się z glutelin i prolamin. Tylko prolaminy są przyczyną zaburzeń związanych z nietolerancją glutenu. Ryż i kukurydza również zawierają prolaminy, jednak szanse na wystąpienie reakcji alergicznej u psa są niewielkie. Alternatywę dla tych źródeł węglowodanów zawierają ziemniaki. Ziarna soi, słonecznika i produkty zwierzęce nie zawierają glutenu.



*Odpowiednie przekąski składają się z pojedynczego źródła białka zwierzęcego oraz z ryżu lub skrobi ziemniaczanej.*

### **Epilepsja**

*Dieta stosowana przez alergików i bezglutenowa może pomóc zwierzętom cierpiącym na epilepsję. Epilepsja zmniejsza komunikację między komórkami mózgu.*

*Kwas asparaginowy i glutaminian to neurostymulatory, które zwiększają wrażliwość komórek nerwowych. Spożycie produktów bogatych w kwas asparaginowy i glutaminian zwiększa prawdopodobieństwo ataku padaczki u zwierząt. Gluten jest bogaty w glutaminę (glutaminian prekursorem) i kwas asparaginowy.*



## Otyłość

Przyczyną otyłości jest w większości przypadków brak równowagi pomiędzy spożyciem i wydatkiem energii. Innymi słowy zbyt dużo pokarmu w połączeniu ze zbyt małą aktywnością fizyczną. Podawanie psom i kotom przekąsek i resztek ze stołu przyczynia się do otyłości. Takie zachowanie wydaje się być nieszkodliwe, ale zapewnia dodatkową energię do energii już nabytej z pożywieniem.



*Wszystkie przekąski TROVET można podawać otyłym psom i kotom. Chcesz, aby Twój pies lub kot był w idealnym stanie? Zredukuj dzienną ilość pożywienia w oparciu o zawartość energii przekąsek. Nie zmniejszaj dziennej ilości żywności o więcej niż dziesięć procent, aby zapobiec niedoborom witaminowo-mineralnym.*

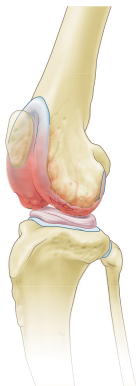
## Choroby zębów

Wskazania dotyczące problemów stomatologicznych u psów i kotów obejmują podawanie mniejszej ilości pożywienia lub podawanie przekąsek o twardszej strukturze. W zasadzie wszystkie przekąski TROVET można podawać przy problemach z zębami. Jednak pierwszeństwo ma jedna z Hipoalergicznym Przekąsek (ucho, szyja, brzuch lub ścięgna). Takie przekąski mają właściwości podobne do stomatologicznych diet ochronnych, tak zwanego „mechanicznego czyszczenia”. Struktura i kształt przekąski powoduje zmniejszenie tworzenia się płytki nazębnej.



## Choroby stawów

Zużycie stawów, zwane także chorobą zwyrodnieniową stawów jest bardzo częste u psów i kotów, które są starsze. Ponad dziewięćdziesiąt procent psów starszych niż pięć lat i kotów starszych niż 12 lat wykazują jakąś formę choroby zwyrodnieniowej stawów. Predyspozycje genetyczne i otyłość odgrywają rolę w zwyrodnieniu stawów. Leczenie skupia się na spowolnieniu degeneracji tkanki chrzęstnej, hamowaniu stanu zapalnego i utracie zbędnych kilogramów. Regularne ćwiczenia są ważnym elementem terapii.



*Wszystkie przekąski TROVET można podawać zwierzakom z problemami ze stawami, ale nie celem wsparcia stawów. Mobility to suplement dostępny w dwóch różnych wariantach (w proszku i w formie stałej). Mobility Bites są odpowiednie w leczeniu stawów, ponieważ zawierają kilka dietetycznych środków spożywczych. Mobility Bites to przekąska zawierająca nowozelandzkie małże i chrząstki ryb.*

*Uwaga: Mobility Bites nie są odpowiednie dla zwierząt z zaburzeniami tolerancji glutenu.*

*Mobility Bites: Przekąska dla psów i kotów z siarczanem glukozaminy, chondroityną, heparyną i siarczanem dermatanu, których wspólnym mianownikiem jest funkcja wspierania.*

## Przepis na samodzielne wykonanie przekąsek

Chcesz zrobić przekąskę dla swojego zwierzaka? Poniżej znajdziesz przepis na ciasteczka dla swojego zwierzaka!

### Wymagania:

- \* 400 g kielbasy TROVET Unique Protein (dostępna w 6 różnych wariantach)
- \* 80 g mąki ryżowej
- \* Ostry nóż
- \* *Blacha do pieczenia i papier pergaminowy do pieczenia*



### Instrukcje dotyczące przygotowania:

Rozgrzej piekarnik do 150°C. Wymieszać Unique Protein z mąką ryżową, aż uzyskasz strukturę ciasta. Rozwałkuj ciasto możliwie jak najcieniej na warstwie mąki, aby zapobiec przyklejeniu do blatu. Wytnij ciasteczka z cienkiej warstwy ciasta. Połóż je na blaszce do pieczenia, na której leży papier do pieczenia i piecz ciasteczka przez około 60 minut. Ostudź ciasteczka do temperatury pokojowej przed podaniem swojemu zwierzakowi. Po przygotowaniu przechowuj ciasteczka w szczelnym pudełku.



*Zaletą tych własnoręcznie robionych ciasteczka jest fakt, że masz absolutną kontrolę nad składnikami. Dla zwierząt z nadwrażliwością pokarmową te ciasteczka są odpowiedzialnym dodatkiem do zalecanej diety.*



Indications

- Kamica struwitowa
- Kamica moczowa szczawianu wapnia
- Kamica z kwasu moczowego i cystyny
- Niewydolność nerek
- Choroby serca (wysokie ciśnienie krwi)
- Zapalenie wątroby
- Encefalopatia wątrobowa
- Stłuszczenie wątroby
- Zaburzenia żołądka i jelit
- Nadwrażliwość na pokarm
- Zaburzenia związane z glutenem
- Otyłość
- Płytką / Kamień nazębny

	Hypoallergenic Treat (Kaczka)neck	Hypoallergenic Treat (Koni)	Hypoallergenic Treat (Koni) - mini	Hypoallergenic Treat (Koni) - tendon	Hypoallergenic Treat (Jagnięcina)	Hypoallergenic Treat (Struś) - stomach	Hypoallergenic Treat (Królik)
	HDT	HHT	HHT	HHT	HLT	HOT	HRT
Kamica struwitowa	V	V	V	V	V	V	V
Kamica moczowa szczawianu wapnia	V	V	V		V	V	V
Kamica z kwasu moczowego i cystyny							
Niewydolność nerek							
Choroby serca (wysokie ciśnienie krwi)	V	V		V	V	V	V
Zapalenie wątroby							
Encefalopatia wątrobowa							
Stłuszczenie wątroby	V	V	V	V	V	V	V
Zaburzenia żołądka i jelit	V	V	V	V	V	V	V
Nadwrażliwość na pokarm	V <sup>1</sup>	V <sup>1</sup>	V <sup>1</sup>	V <sup>1</sup>	V <sup>1</sup>	V <sup>1</sup>	V <sup>1</sup>
Zaburzenia związane z glutenem	V	V	V	V	V	V	V
Otyłość	V	V	V	V	V	V	V
Płytką / Kamień nazębny	O		V	O	V	O	V
	52	17	19	4	11	3.2 (4x4cm)	18
Kalorie w kawałku (kcal)	17	3.4	3.4	1.3	5.5	3.2 (4x4cm)	3.4
Srednia waga kawałka (g)	Kaczka	Koni	Koni	Koni	Jagnięcina	Struś	Królik
Zródło białka	---	---	---	---	---	---	---
Zródło węglowodanów	---	---	---	---	---	---	---
Kalorie w kawałku (kcal)	---	---	---	---	---	---	---
Srednia waga kawałka (g)	---	---	---	---	---	---	---
Zródło białka	---	---	---	---	---	---	---
Zródło węglowodanów	---	---	---	---	---	---	---
Kalorie w kawałku (kcal)	---	---	---	---	---	---	---
Srednia waga kawałka (g)	---	---	---	---	---	---	---
Zródło białka	---	---	---	---	---	---	---
Zródło węglowodanów	---	---	---	---	---	---	---
Kalorie w kawałku (kcal)	---	---	---	---	---	---	---
Srednia waga kawałka (g)	---	---	---	---	---	---	---
Zródło białka	---	---	---	---	---	---	---
Zródło węglowodanów	---	---	---	---	---	---	---

o = wspomaga  
 v = nadaje się do/mogą być używane w połączeniu z  
 v<sup>1</sup> = z wyjątkiem pacjentów, u których występuje nadwrażliwość na to źródło białka  
 v<sup>2</sup> = z wyjątkiem pacjentów z zaawansowaną niewydolnością nerek

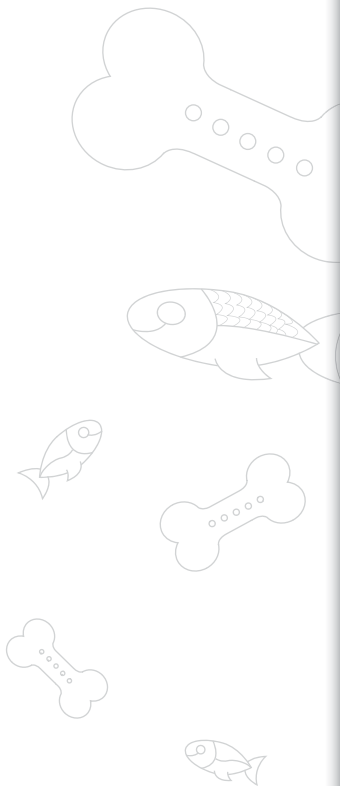
Kalorie w kawalku (kcal)	44	Hypoa llergenic Treat (Królik) - <u>ear</u> HRT
Srednia waga kawalka (g)	9	
Zródło bialka	Królik	
Zródło węglowodanów	---	
Kalorie w kawalku (kcal)	17	
Kalorie w kawalku (kcal)	95	Hypoa llergenic Treat (Dziczynna) HVT
Srednia waga kawalka (g)	30	
Zródło bialka	Dziczynna	
Zródło węglowodanów	---	
Kalorie w kawalku (kcal)	15	Low Calorie Treat LCT
Srednia waga kawalka (g)	4.6	
Zródło bialka	Jagnięcina	
Zródło węglowodanów	Ziemiak, pszenica	
Kalorie w kawalku (kcal)	14	Multi Purpose Treat (Hydrolysed Protein) MHT
Srednia waga kawalka (g)	4.4	
Zródło bialka	Ryby (hydrolizat)	
Zródło węglowodanów	Ryz	
Kalorie w kawalku (kcal)	8	Multi Purpose Treat (Jagnięcina) MLT
Srednia waga kawalka (g)	2.4	
Zródło bialka	Jagnięcina	
Zródło węglowodanów	Ryz	
Kalorie w kawalku (kcal)	8	Multi Purpose Treat (Królik) MRT
Srednia waga kawalka (g)	2.5	
Zródło bialka	Królik	
Zródło węglowodanów	Ryz	
Kalorie w kawalku (kcal)	7	Unique Protein Treat (Kurczak) UCT
Srednia waga kawalka (g)	2.6	
Zródło bialka	Kurczak	
Zródło węglowodanów	Skrobia ryżowa	
Kalorie w kawalku (kcal)	12	Unique Protein Treat (kaczka) UDT
Srednia waga kawalka (g)	4.6	
Zródło bialka	kaczka	
Zródło węglowodanów	Skrobia ryżowa	
Kalorie w kawalku (kcal)	11	Unique Protein Treat (Królik) URT
Srednia waga kawalka (g)	3.9	
Zródło bialka	Królik	
Zródło węglowodanów	Skrobia ryżowa	
Kalorie w kawalku (kcal)	1.3	Multi Purpose Treat (Ryba) MPT
Srednia waga kawalka (g)	0.4	
Zródło bialka	Ryba, kurczak (hydrolizat)	
Zródło węglowodanów	Pszenica, kukurydza	
<b>100g</b>		V
<b>250g</b>		V
<b>200g</b>		V
<b>400g</b>		V
<b>400g</b>		V
<b>400g</b>		V
<b>400g</b>		V
<b>125g</b>		V
<b>125g</b>		V
<b>125g</b>		V
<b>75g</b>		V





*reliable and affordable dietary pet food*

Po więcej informacji zapraszamy na:  
[www.karmytrovvet.pl](http://www.karmytrovvet.pl)



**Veterinary exclusive**

*Eliminacja... Dalsze diety... Odpowiedzialność, która się opłaca*



*Niezawodna i niedroga dieta dla zwierzaka*



Przedstawiciel w Polsce:  
ZOO-VET Sp. z o.o.; 05-825 Grodzisk Maz., ul. Cicha 6  
tel/fax: 22 755 20 34; [www.karmy-trovet.pl](http://www.karmy-trovet.pl); e-mail: [zoovet@zoovet.pl](mailto:zoovet@zoovet.pl)